

iPuray
爱普瑞 不一样的开关

智能行天下 爱普瑞万家

智能开关 · 智能插座 · 智能家居系统

品名: Wifi 吊扇遥控器 | 型号: uCF280

目 录

一、功能特征	2
二、产品用途	4
三、产品实拍	5
四、性能参数	6
五、设计亮点	6

六、使用说明	8
七、接线方式	14
八、安装指南	15
九、订购及定制	16

一、功能特征

uCF280 是一款可以用智能手机和 86 型遥控器双重控制的极新颖、智能的吊扇遥控器，具有二路输出，一路控制吊扇马达，一路控制灯具，且具有定时功能。本款产品最大的亮点就是它不仅保留了传统的遥控器，更增加了智能化的手机远程操控模式。同时采用双向通讯技术，可随时随地在手机屏幕上显示定时时间及监控吊扇和灯的状态。本产品除广泛应用在家庭，酒店，学校，办公室等一般场所的风扇、吊扇；更可用于工业、军事、航模等特殊设备的使用控制。是家装、酒店、房地产、工业玩具、模拟训练等各行业的首选产品。

◆手机直接操控：随时随地，即使远隔千里，只要手机轻按，即可随意设定和修改定时时间、控制风扇的开关、调节风速的快慢以及灯具的开关。手机即遥控，遥控随心意！

- ◆ WiFi 连接模式：本产品与手机有直连模式、远程模式、局域网模式及远程/局域网模式四种连接模式。其中直连模式和局域网模式即使没有互联网或网络有故障时也可以保证手机对本开关的控制。
- ◆ 独特的遥控器：彻底颠覆传统遥控器长条盒子到处丢，用时却踪迹全无寻不见的状态。本产品无线遥控器设计成挂壁式时尚标准的 86 型开关外形，挂在墙上是时尚的装饰，拿在手里是可心的遥控，与众多遥控器放在一起，则是一枝独秀的艺术品。
- ◆ 精确定时功能：本产品拥有精确定时功能，并且可随时随地在手机和遥控器的屏幕上显示当前时间及吊扇定时关时间。
- ◆ 条形接收器：接收器形状为条形，可安放于普通装饰吊扇上钟内，无缝安装，外形吻合，一般吊扇加装此接收器后，整套装置浑然一体。
- ◆ 安装仍然简单：完全不改变传统吊扇遥控器的接线，安装不增加任何困难。
- ◆ 本产品由接收器、发射器及智能手机组成。发射器为珍珠白 86 型开关样式，可直接挂放墙壁上，也可手持移动操作，适合各类装饰吊扇及排风扇等负载。

二、产品用途

将 uCF280wifi 接收器安装于吊扇上钟内，所接入的吊扇和灯具即实现了遥控器和手机双重控制开关、调速及定时关风扇功能，也实现了在手机和遥控器上对灯具进行开关控制。远距离手机遥控功能，让您风随心动！此遥控器专门针对吊扇带灯设备的控制，吊扇路负载对排风扇类等阻性负载同样适用，灯具路负载可适用白炽灯、LED、日光灯、节能灯等各类负载。

适用场所

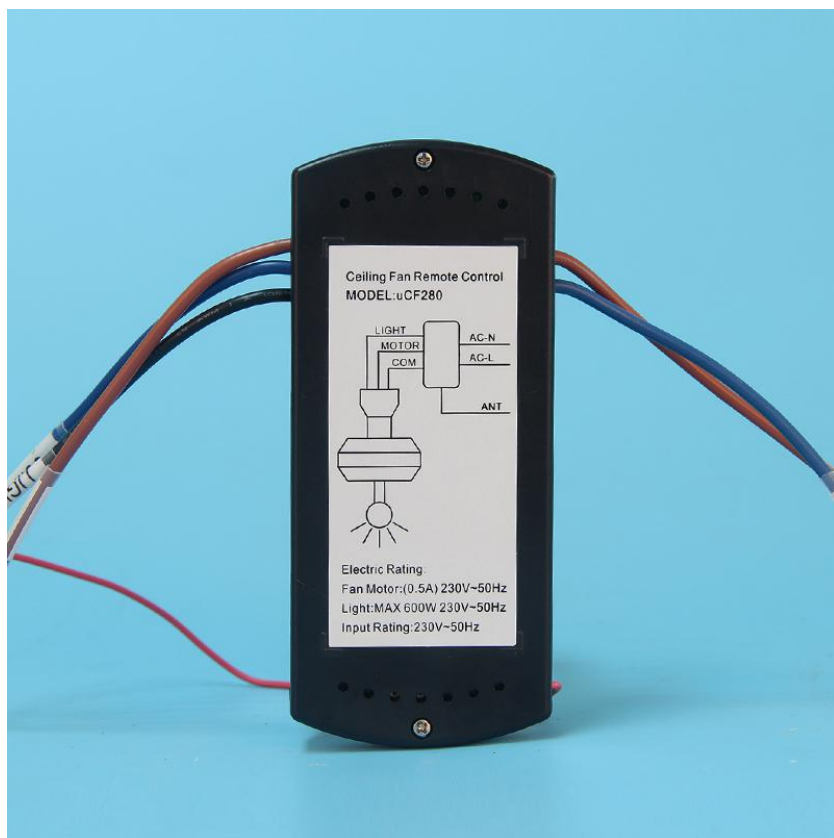
➔ 家居

➔ 宾馆

➔ 医院

Mobile App Interface Text:
Ceiling Fan Remote Control
MODEL: uCF280
Electronic Rating:
Fan Motor: 25.4W, 230V~50Hz
Light: MAX: 60W, 230V~50Hz
Heater Rating: 230V~50Hz

三、产品实拍图



图二 uCF280 接收器



图三 uCF280 发射器

四、性能参数

电 压	手机遥控距离	工作温度	-20℃~55℃
负载功率	马达：150W 灯：600W	相对湿度	相对湿度 20-90%RH
手持遥控器距离	>=10m	手持遥控方式	无线电传输
手机遥控距离	无限距离	电池类型	AAA
产品颜色	雅白	遥控器尺寸	120*53*23 mm

五、设计亮点

uCF280 是一款可以用智能手机和 86 型遥控器双重控制的吊扇遥控器，具有二路输出，一路控制吊扇马达，一路控制灯具，且具有定时功能。本产品无线遥控器设计成挂壁式时尚标准的 86 型开关外形，同时可手持移动操作。最大的亮点是增加了 WiFi 功能，实现了手机远程操作和监控。

1、外观设计:



延用 86 系列经典设计，简约时尚，挂在墙壁上可与任意开关匹配。高端 LCD 液晶显示屏，完美显示当前时间和风速。



接收器形状为条型，可十分吻合地安放于无吊顶支架的装饰吊扇上钟内。一般吊扇加装此接收器后，整套装置浑然一体。无缝安装，自然天成！

2、功能设计:

- 1.在 WiFi 环境下，可通过手机直接控制吊扇的开关及风速，以及灯的开关。
- 2.可与本公司的其它产品组成智能家居系统，在中控器的指挥下，自动控制吊扇和灯具的开关及风速。

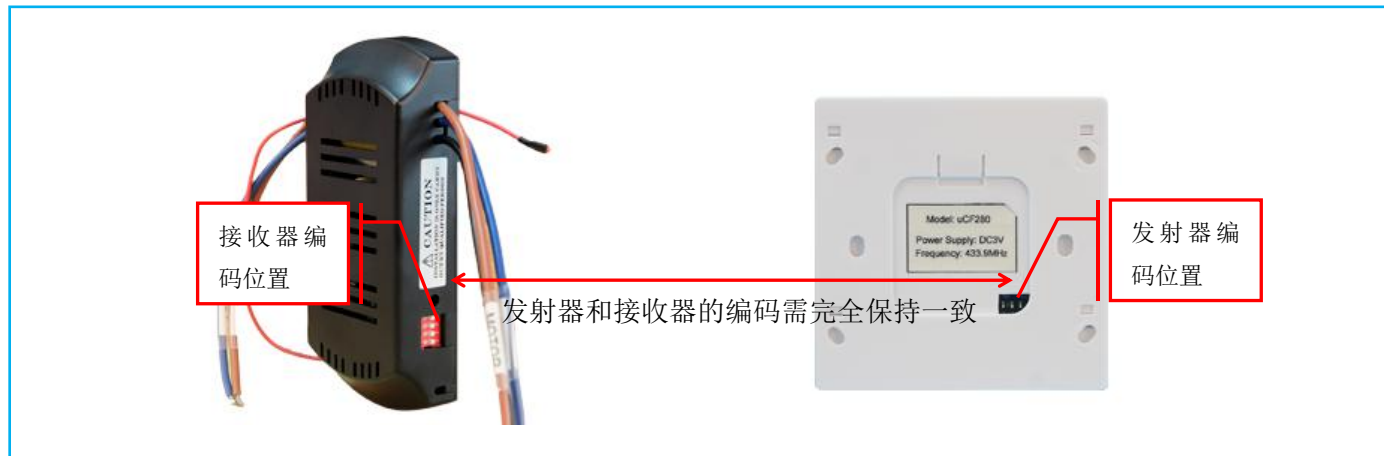


六使用说明及操作指南

A. 遥控器和接收器将拨码拨到相同的位置即可

- 1、按键 1：短按该键风扇加速。
- 2、按键 2：在对时或定时状态下，短按该键加时间。
- 3、按键 3：短按该键开关灯。
- 4、按键 4：短按该键风扇开关。
- 5、按键 5：长按该键进入对时设置，短按该键进入定时设置。在定时或对时状态下，短按该键循环选择设置位，长按该键退出。
- 6、按键 6：短按该键开关灯，长按 10 秒左右可以对 WIFI 模块复位。
- 7、按键 7：短按该键风扇减速。
- 8、按键 8：：在对时或定时状态下，短按该键减时间。
- 9、按键 9：短按该键开关灯。

10、安装后编码设置：编码由推上/下 DIP 开关设定。至关重要的是，发射器和接收器的编码需完全保持一致，否则遥控器无法正常工作。请注意不同的编码开关，可以使你独立操作第二个远程控制器。例如，有二个吊扇，有二个远程控制单元，分别为每套发射器/接收器设置不同的编码，意味着可以独立操作每个风扇。



B. 下载安装手机端软件：

- 1、使用手机，扫描下图中的二维码并根据界面提示即可安装。
- 2、将设备通电后打开手机软件，点击添加设备，扫描二维码或者输入设备 ID（每个产品都有唯一的 ID）和密码（出厂默认为 12345678）添加设备。如图 a, b
- 3、添加成功后刷新列表，设备显示直连在线（直连在线是指手机和设备一对一进行控制，超出了可控范围是无

法进行控制的)，点击开关图标进入界面控制。如图 e

4、点击进入控制界面，可以在手机上实现风扇开关、风速调节和定时操作，以及对灯路负载开关的控制。

5、连接设备成功后，进入控制界面点击手机右上角的菜单，出现一个菜单列表，可以切换模式（直连模式和远程模式进行切换），修改设备密码，和修改设备备注，设定定时等操作。

6、切换模式：进入操作界面，在菜单列表中，点击切换模式，输入 wifi 名称和 wifi 密码，然后点击确认进行切换。

7、稍等片刻，切换完成后，软件会自动跳到开关列表界面，点击右上角刷新按钮，会看到手机上设备的状态会改变，表示设备切换模式成功。如果显示的是远程在线，说明接收器连接到的路由器有网络，手机在任何有网络的情况下都可进行控制（推荐使用该模式），如果显示局域网在线，说明设备和手机连接到的路由器没有连接网络。（此时可以在路由器覆盖范围内用手机控制设备），如果显示的是远程/局域网在线，说明手机与接收器在同一路由器下，并且路由器有网络。如图 e

8、点击菜单中定时设置：可以设置定时 1、2、3...8 小时自动定时关风扇。如图 f

9、点击菜单中修改密码：可以设置新的设备密码。

10、点击菜单中修改备注：可以给设备添注个性化名称，如餐厅吊扇，客厅风扇等。



扫一扫立即下载

UCF280 蓝牙端 APP 手机操作界面演示图



图 a



图 b



图 c



图 d



图 e

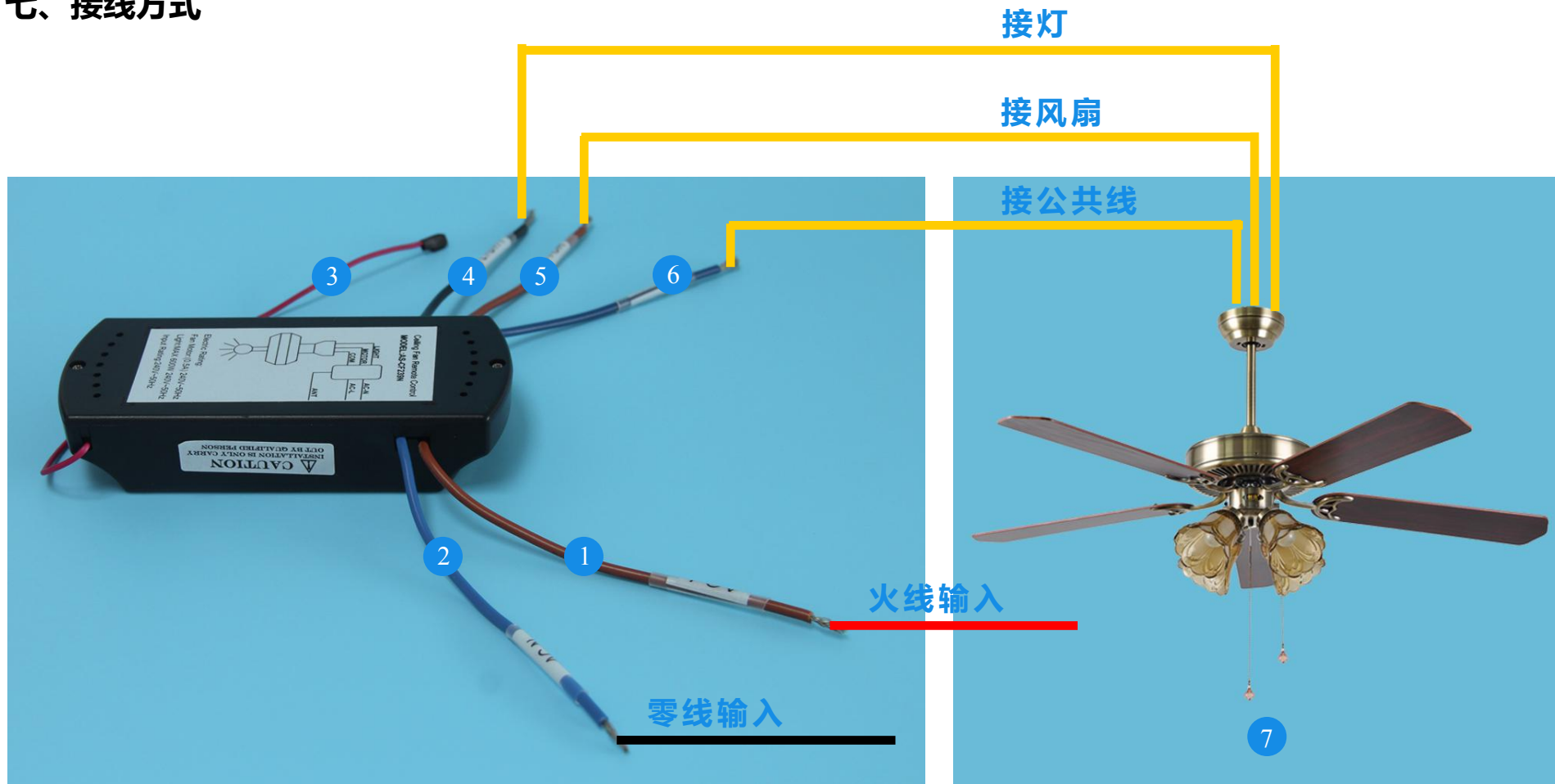


图 f

特别提示:

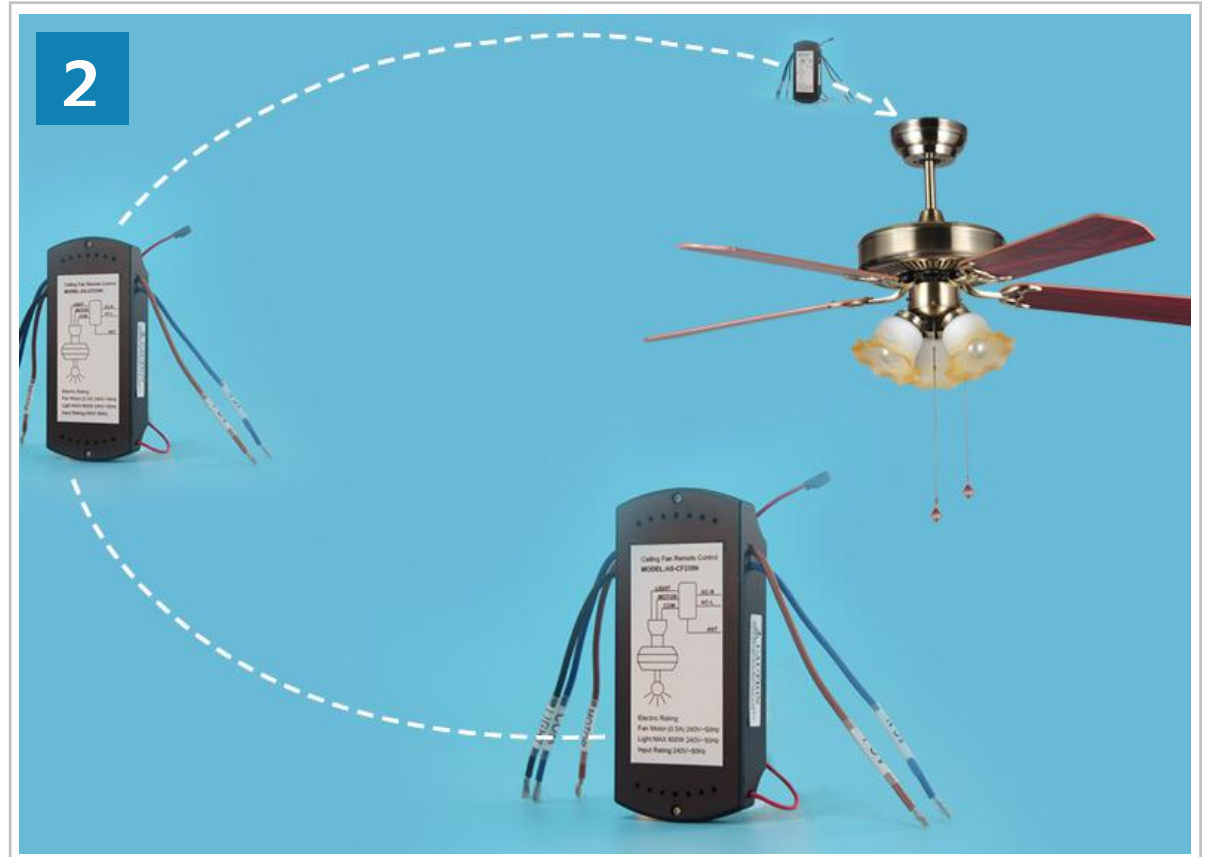
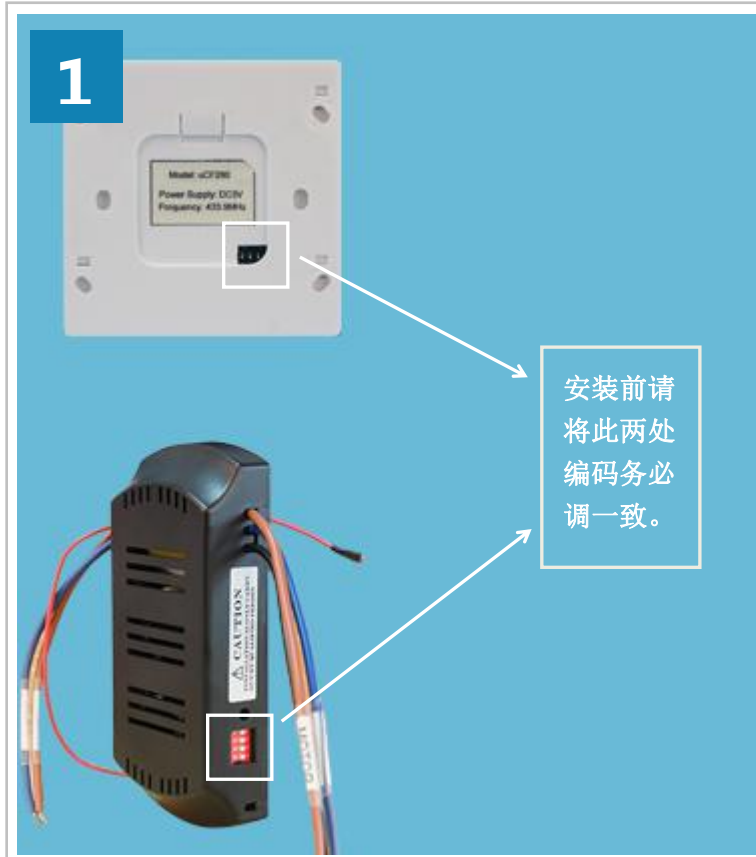
- 1、长按接收器上轻触按钮 5 秒左右，可以恢复接收器出厂设置，复位 WiFi。
- 2、遥控接收器或吊扇安装之前，请先关掉保险盒电源。
- 3、安装接收器到风罩内部之前，请先调节接收器编码。
- 4、安装接收器到风罩内部，以保护接收器。
- 5、请勿拉扯或剪短接收器引线。
- 6、请勿摔落或撞击装置。
- 7、请勿使用本产品用于其他用途，以防安全事故。
- 8、请具有资质的专业人员安装。
- 9、吊扇必须设定高速及灯具（如果有的话）在 ON 位置，安装之后，拉“拉线开关”。

七、接线方式



- 标注：① ACL(棕色线)：接火线 ② ACN(蓝色线)：接零线 ③ ANT(红色线)：外置天线 ④ LIGHT(黑色线)：接灯
⑤ MOTOR(棕色线)：接风扇 ⑥ COM(蓝色线)：接公共线 ⑦ 负载(吊扇灯)

八、安装指南



在进行接线安装前请将遥控器与接收器上的拨码调节一致（如上图）

将接收器放入吊扇上钟内，并按照背部接线示意图安装接线（如上图）

温馨提示：请专业人员断电安装，注意安全操作，以防触电危险！

九、订购及定制

生产制造商：深圳市亚晔实业有限公司

地址：深圳市坂田岗头亚洲工业园 10 栋

电话：0755-89748200/89748211

传真：0755-89748778/89748226

邮箱：sales@a-brt.com 网址：www.a-brt.com

国内总经销：深圳市爱普瑞电器有限公司

地址：深圳市坂雪岗大道儒骏大厦 1306

电话：400-8869707 0755-89345733 / 83627400

传真：0755-83627400

邮箱：sales@ipuray.com 网址：www.ipuray.com